

dne **29. 4. 2022** od **8:00** do **16:30** hodin

Plánovaná odstávka zahrnuje tyto lokality:**Rokytno (okres Pardubice)**část obce **Drahoš**

č. p. 2-17, 19-24, 27

část obce **Rokytno**

č. p. 1-10, 12, 14-22, 24, 25, 26, 27, 29-38, 40, 41, 43-54, 56-66, 68, 69, 73, 74, 76, 77, 80, 81, 83-89, 91, 94, 96, 97, 100, 104, 105, 108-120, 123, 124, 125, 128, 130, 131, 133, 134, 136, 138, 140, 141, 142, 144, 146, 149, 155-170, 172, 173, 174, 175, 178-188, 190, 191, 193, 195, 198, 199, 201-208, 210, 216, 225

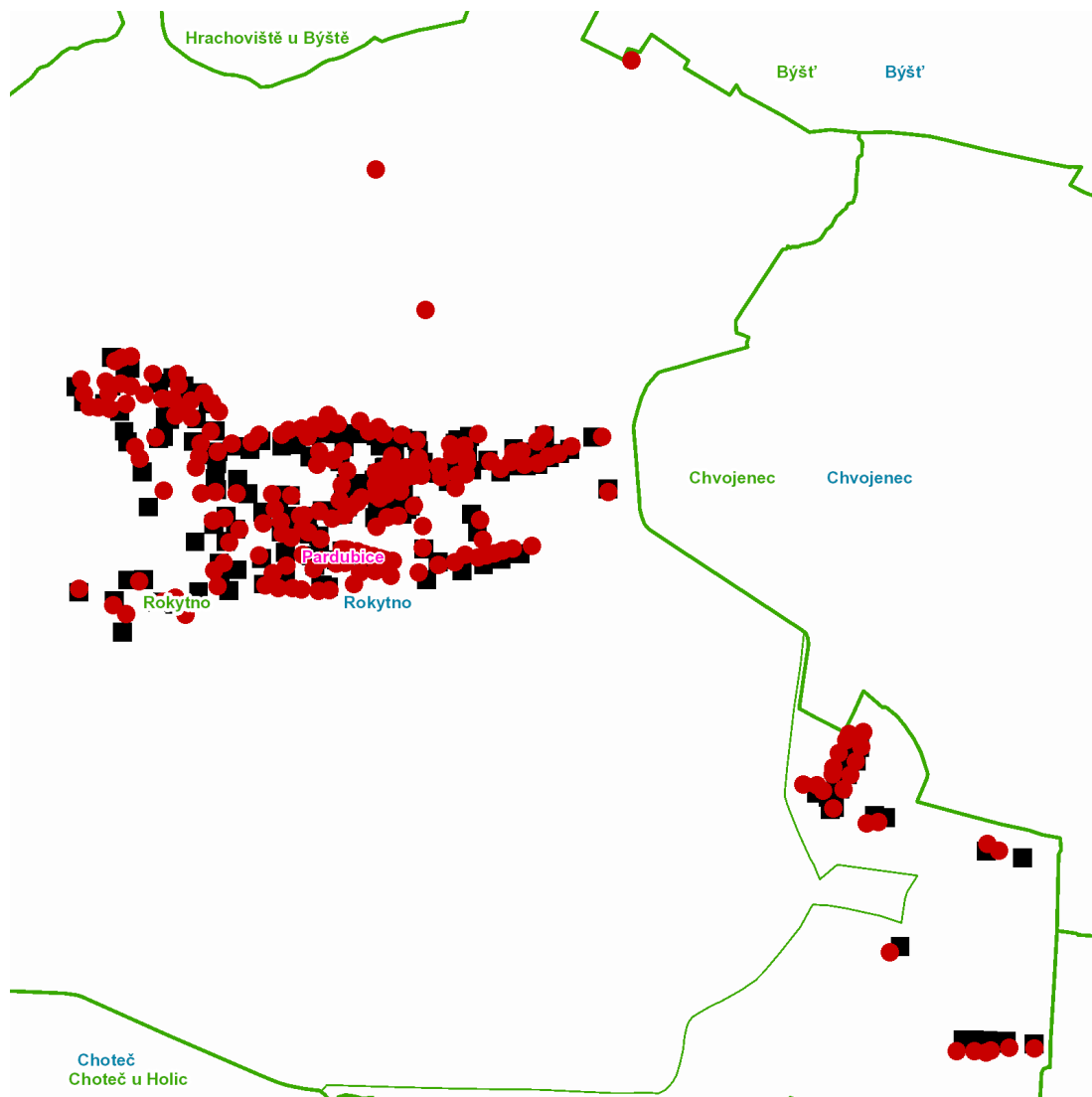
kat. území **Rokytno** (kód **741078**): **parcelní č.** 52, 64/1, 95/4, 119/1, 134/10, 141/8, 141/12, 180/3, 181, 184, 194, 216/1, 217, 219/5, 272, 273, 313, 391/3, 686/31, 686/70, 691/55, 715/29, 721/1, 864/4, 1076/11, 1112, 1113/6, 1113/7, 1113/8, 1113/9, 1113/13, 1113/18, 1258

UPOZORNĚNÍ

Dotčené zařízení distribuční soustavy je nutné i v době odstávky považovat za zařízení pod napětím, a proto vás žádáme o dodržení všech zásad bezpečnosti a provedení opatření potřebných k zamezení případných škod na zdraví a majetku. | Provozovatelé výroben elektřiny jsou povinni zajistit přerušení dodávky elektřiny z výroby do vypnutého úseku distribuční soustavy.

NEJDE VÁM ELEKTŘINA...

TIP: Registrujte se zdarma na www.cezdistribuce.cz/sluzba a informace o odstávkách elektřiny budete dostávat e-mailem nebo SMS. U poruch zasíláme SMS s předpokládanou dobou obnovení dodávek. | Aktuální stav dodávek elektřiny na konkrétní adrese zjistíte snadno, rychle a bez registrace na portále **Bez Šťávy** (www.bezstavy.cz).

dne **29. 4. 2022** od **8:00** do **16:30** hodin**Orientační mapový podklad odstávkou dotčených lokalit****VYSVĚTLIVKY**

- – adresy dotčené odstávkou elektřiny
- – místa připojení k elektrické síti dotčená odstávkou

INFORMACE ZASLÁNA

IDDS: 94xa5a6 (Obec Rokytno)