

dne **15. 6. 2022** od **7:45** do **12:45** hodin

Plánovaná odstávka zahrnuje tyto lokality:**Borek (okres Pardubice)**

č. p. 1-22, 24-48, 50-82, 84-89, 93, 95, 97, 98, 101, 108

kat. území **Borek** (kód **607584**): **parcelní č.** 6/1, 6/3, 46/1, 69, 73/14, 77/1, 83, 131/76, 131/78, 131/84, 203/63, 217/10, 217/42, 217/68, 320/12, 418/3, 461/2, 461/5, 463/22, 513/1, 551/28

Býšť (okres Pardubice)

část obce **Býšť**

č. p. 14-19, 21, 22, 23, 24, 26, 27, 28, 29, 80, 97, 98, 99, 111, 131, 140, 155, 216-235, 243, 254, 257, 263, 271, 274, 288, 294, 295, 317, 320, 321, 324, 327, 337, 339

část obce **Hrachoviště**

č. p. 1-7, 9-22, 24, 25, 27-31, 34-42, 44

kat. území **Býšť** (kód **617237**): **parcelní č.** 79/1, 228, 242/1, 265/1, 314/12, 314/13, 314/18, 319/32, 319/34, 319/54, 319/56, 319/57, 319/58, 319/61, 319/63, 319/65, 319/66, 319/67, 346/5, 1291/1

kat. území **Hrachoviště u Býště** (kód **617245**): **parcelní č.** 63/1, 459/2, 459/3

Rokytno (okres Pardubice)

část obce **Bohumileč**

Zástava: č. p. 16, 17, 20, 22-28, 32, 64, 65, 66, 71

kat. území **Bohumileč** (kód **606359**): **parcelní č.** 412/35

Újezd u Sezemic (okres Pardubice)

část obce **Újezd u Sezemic**

č. p. 1-18, 21-35, 37-46, 49, 50, 51, 57, 61, 63, 64

část obce **Zástava**

č. p. 1-7

kat. území **Újezd u Sezemic** (kód **773662**): **parcelní č.** 1/1, 1/2, 25/2, 261/11, 441/11, 441/23, 441/24, 441/27,

UPOZORNĚNÍ

Dotčené zařízení distribuční soustavy je nutné i v době odstávky považovat za zařízení pod napětím, a proto vás žádáme o dodržení všech zásad bezpečnosti a provedení opatření potřebných k zamezení případných škod na zdraví a majetku. | Provozovatelé výroben elektřiny jsou povinni zajistit přerušeni dodávky elektřiny z výroby do vypnutého úseku distribuční soustavy.

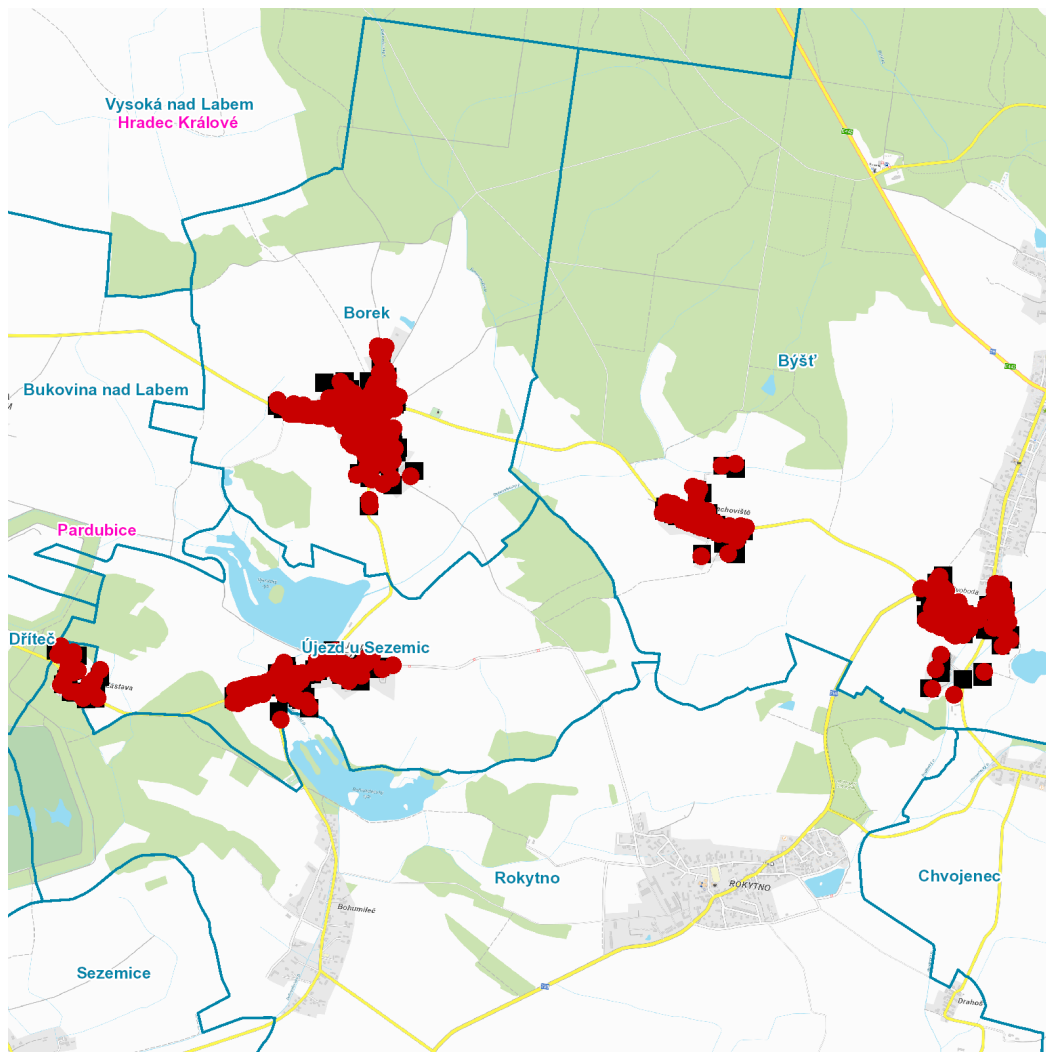
NEJDE VÁM ELEKTŘINA...

TIP: Registrujte se zdarma na www.cezdistribuce.cz/sluzba a informace o odstávkách elektřiny budete dostávat e-mailem nebo SMS. U poruch zasíláme SMS s předpokládanou dobou obnovení dodávek. | Aktuální stav dodávek elektřiny na konkrétní adrese zjistíte snadno, rychle a bez registrace na portále **Bez Šťávy** (www.bezstavy.cz).

441/29, 441/31, 444/4, 444/6, 444/15, 455/18, 455/20, 455/21, 455/22, 455/23, 455/25, 490/3, 560

UPOZORNĚNÍ

Dotčené zařízení distribuční soustavy je nutné i v době odstávky považovat za zařízení pod napětím, a proto vás žádáme o dodržení všech zásad bezpečnosti a provedení opatření potřebných k zamezení případných škod na zdraví a majetku. | Provozovatelé výroben elektřiny jsou povinni zajistit přerušeni dodávky elektřiny z výroby do vypnutého úseku distribuční soustavy.

dne **15. 6. 2022** od **7:45** do **12:45** hodin

Orientační mapový podklad odstávkou dotčených lokalit

VYSVĚTLIVKY

- – adresy dotčené odstávkou elektřiny
- – místa připojení k elektrické síti dotčená odstávkou

INFORMACE ZASLÁNA

IDDS: z4vb3ms (Obec Borek)

IDDS: twzbnmk (Obec Býšť)

IDDS: 94xa5a6 (Obec Rokytno)

IDDS: htda5jg (Obec Újezd u Sezemic)